



# **Μύθοι και πραγματικότητα για τη Χαρισματικότητα**

**Φουστάνα Αγγελική**

**Διδάκτωρ Ειδικής Αγωγής Χαρισματικών  
παιδιών,**

**Επιστημονική συνεργάτης Παν/ίου Αθηνών,**

**Επιμορφώτρια Εκπ/σης Ενηλίκων**

**Υπουργείου Διοικητικής Μεταρρύθμισης &  
Ηλεκτρονικής Διακυβέρνησης**

# ΧΑΡΙΣΜΑΤΙΚΟΤΗΤΑ

**ΑΛΗΘΕΙΑ**

**ΧΑΡΙΣΜΑΤΙΚΟΤΗΤΑ**

**ΠΑΡΑΝΟΗΣΕΙΣ**

# ΜΥΘΟΙ & ΠΡΑΓΜΑΤΙΚΟΤΗΤΑ ΓΙΑ ΤΗ ΧΑΡΙΣΜΑΤΙΚΟΤΗΤΑ

## • ΜΥΘΟΣ

Η εφαρμογή της αρχής των ίσων εκπαιδευτικών ευκαιριών για την κοινωνική και εκπαιδευτική διαχείρισή του.



## • ΠΡΑΓΜΑΤΙΚΟΤΗΤΑ

- Ανάγκη νομοθετικής και συνταγματικής κατοχύρωσης Άρθρο 16, παράγραφος 4 του Συντάγματος της Ελλάδας
- Οι ίσες εκπαιδευτικές ευκαιρίες στηρίζονται στις αρχές της δημοκρατίας και της κοινωνικής δικαιοσύνης (Παπαδάτος & Φουστάνα, 2009) .
- Νόμος 3699/2008 – ΦΕΚ 199/Α' /2.10.2008: Ειδική Αγωγή και Εκπαίδευση ατόμων με αναπηρία ή ειδικές εκπαιδευτικές ανάγκες

# ΜΥΘΟΙ & ΠΡΑΓΜΑΤΙΚΟΤΗΤΑ ΓΙΑ ΤΗ ΧΑΡΙΣΜΑΤΙΚΟΤΗΤΑ

## ❖ ΜΥΘΟΣ

Η ερμηνεία της  
έννοιας της  
χαρισματικότητας

Τι είναι χαρισματικό,  
ταλαντούχο, ευφυές,  
δημιουργικό παιδί;

## ❖ ΠΡΑΓΜΑΤΙΚΟΤΗΤΑ

*Χαρισματικά παιδιά είναι αυτά που αναγνωρίζονται από επαγγελματικά εξειδικευμένα άτομα και τα οποία συνεπεία εξαιρετικών ικανοτήτων είναι άξια για υψηλή απόδοση. Αυτά είναι παιδιά που χρήζουν διαφορετικών εκπαιδευτικών προγραμμάτων και υπηρεσιών πέρα από όσα παρέχονται από το συνηθισμένο σχολικό πρόγραμμα, έτσι ώστε να συνειδητοποιήσουν τη συμβολή τους στον εαυτό τους και στην κοινωνία. Η υψηλή απόδοση αφορά σε κάποιον από τους εξής τομείς: γενική νοητική ικανότητα, ειδική ακαδημαϊκή κλίση, δημιουργική ή παραγωγική σκέψη, ηγετική ικανότητα, εικαστικές και θεατρικές τέχνες ή ψυχοκινητική ικανότητα».*



## ΜΥΘΟΙ & ΠΡΑΓΜΑΤΙΚΟΤΗΤΑ ΓΙΑ ΤΗ ΧΑΡΙΣΜΑΤΙΚΟΤΗΤΑ

### ❖ ΜΥΘΟΣ

Η χαρισματικότητα απειλεί την αυτο-εκτίμηση των ατόμων μιας κοινωνίας

### ❖ ΠΡΑΓΜΑΤΙΚΟΤΗΤΑ

Αντι-διανοουμενισμός: αποτελεί την κοινωνική τάση κατά την οποία ένα κοινωνικό σύνολο αντιμάχεται τη διανοητική υπεροχή και διάκριση.

Τα χαρισματικά άτομα δεν πρέπει να είναι θύματα αντι-διανοουμενισμού και αναχρονιστικών ιδεών και καθηλώσεων.



# ΜΥΘΟΙ & ΠΡΑΓΜΑΤΙΚΟΤΗΤΑ ΓΙΑ ΤΗ ΧΑΡΙΣΜΑΤΙΚΟΤΗΤΑ

## ❖ ΜΥΘΟΣ

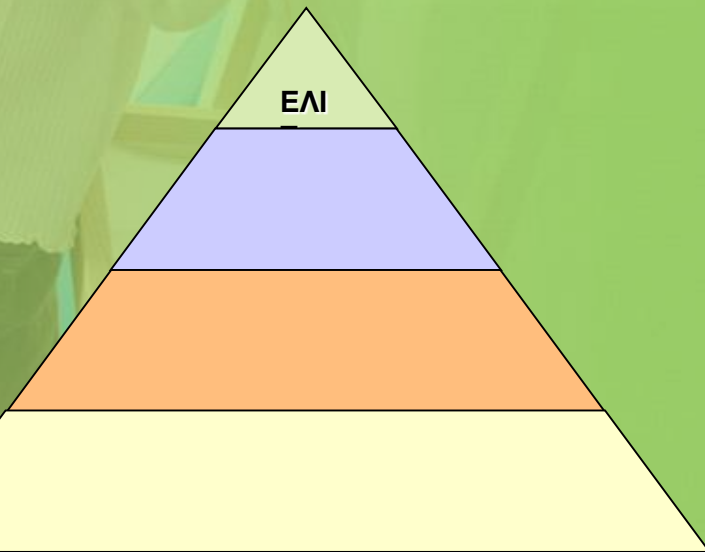
Η χαρισματικότητα οδηγεί στη δημιουργία ελίτ. Ελίτ είναι η τάξη των εκλεκτών, τα άτομα υψηλής στάθμης.

## ❖ ΠΡΑΓΜΑΤΙΚΟΤΗΤΑ

✓ Τα παιδιά αυτά αντιλαμβάνονται καλύτερα τους Δημοκρατικούς θεσμούς και κανόνες και τους υπηρετούν πιο πιστά.

✓ Οι αυξημένες ηγετικές τους ικανότητες λειτουργούν ενωτικά κι όχι διαλυτικά για την ομάδα, διότι το χαρισματικό άτομο σκέφτεται για το γενικό καλό και την πρόοδο (Φουστάνα & Παπαδάτος, 2007).

✓ Η πλειονότητα των Χαρισματικών παιδιών τείνει να είναι γεμάτη κατανόηση και πιο ταπεινή σε σχέση με άλλα παιδιά (Goldberg, 1965, Φουστάνα, 2012).



# ΜΥΘΟΙ & ΠΡΑΓΜΑΤΙΚΟΤΗΤΑ ΓΙΑ ΤΗ ΧΑΡΙΣΜΑΤΙΚΟΤΗΤΑ

## ❖ ΜΥΘΟΣ

Το εξαιρετικό και ανώτατο δυναμικό δεν μπορεί να εξηγηθεί, ούτε και να αξιολογηθεί.

## ❖ ΠΡΑΓΜΑΤΙΚΟΤΗΤΑ

❑ Οι πρώτες προσπάθειες ερμηνείας της χαρισματικότητας βασίζονταν στα εξής κριτήρια: *την αναντίρρητη υπεροχή, τα ασυνήθιστα επιτεύγματα και τη φήμη.*

❑ *Οράτιος*  
(*Quintus Horatius Flaccus*,  
65 – 8 π.Χ.)



❑ *Πλάυτος*  
(*Titus Maccius Plautus*,  
254-184 π.Χ.)



# ΜΥΘΟΙ & ΠΡΑΓΜΑΤΙΚΟΤΗΤΑ ΓΙΑ ΤΗ ΧΑΡΙΣΜΑΤΙΚΟΤΗΤΑ

## ❖ ΜΥΘΟΣ

Το εξαιρετικό και ανώτατο δυναμικό δεν μπορεί να εξηγηθεί, ούτε και να αξιολογηθεί.

## ❖ ΠΡΑΓΜΑΤΙΚΟΤΗΤΑ

- Στην αρχαία Ελλάδα ο Πλούταρχος χαρακτήριζε τον Αρχιμήδη ως ένα άτομο που κατέχει ανώτερο πνεύμα, βαθιά ψυχή & έναν πλούτο επιστημονικής αναζήτησης.
- Ακαδημία του Πλάτωνα
- Αναγέννηση
- Διαφωτισμός





# ΜΥΘΟΙ & ΠΡΑΓΜΑΤΙΚΟΤΗΤΑ ΓΙΑ ΤΗ ΧΑΡΙΣΜΑΤΙΚΟΤΗΤΑ

## ❖ ΜΥΘΟΣ

Η χαρισματικότητα προκύπτει είτε από εγγενείς παράγοντες αποκλειστικά, είτε από την επίδραση του περιβάλλοντος αποκλειστικά.

Γενετιστές # Περιβαλλοντιστές



## ❖ ΠΡΑΓΜΑΤΙΚΟΤΗΤΑ

Αλληλεπίδραση ανάμεσα στις εγγενείς ικανότητες του ατόμου και στο κατάλληλο περιβάλλον

# ΜΥΘΟΙ & ΠΡΑΓΜΑΤΙΚΟΤΗΤΑ ΓΙΑ ΤΗ ΧΑΡΙΣΜΑΤΙΚΟΤΗΤΑ

## ❖ ΜΥΘΟΣ

Το χαρισματικό παιδί δε χρειάζεται ειδική εκπαίδευση και μέριμνα, διότι διαθέτει αυξημένες ικανότητες. Αυτοί οι μαθητές τα καταφέρνουν από μόνοι τους, χωρίς ειδική υποστήριξη.



## ❖ ΠΡΑΓΜΑΤΙΚΟΤΗΤΑ

- ❑ Τα Χαρισματικά παιδιά δεν καταφέρνουν να φτάσουν στο ανώτατο επίπεδο των δυνατοτήτων τους χωρίς ειδική υποστήριξη (Colangelo & Davis, 2003).
- ❑ Η εκπαιδευτική διαχείριση πρέπει να περιλαμβάνει ειδικό αναλυτικό πρόγραμμα, κατάλληλες διοικητικές διευθετήσεις, διδακτικές μεθόδους και τεχνικές (Foustana, & Papadatos, 2008).

# ΜΥΘΟΣ

## ΠΑΡΟΜΟΙΟ ΜΑΘΗΣΙΑΚΟ ΚΑΙ ΓΝΩΣΤΙΚΟ ΥΦΟΣ

ΧΑΡΙΣΜΑΤΙΚΑ  
ΠΑΙΔΙΑ



ΠΑΙΔΙΑ  
ΤΥΠΙΚΗΣ ΑΝΑΠΤΥΞΗΣ

## ΠΡΑΓΜΑΤΙΚΟΤΗΤΑ:

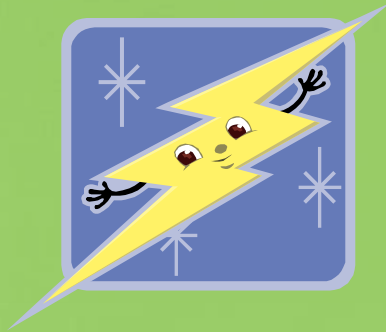
### Ιδιαίτερο Γνωστικό προφίλ των Χαρισματικών μαθητών



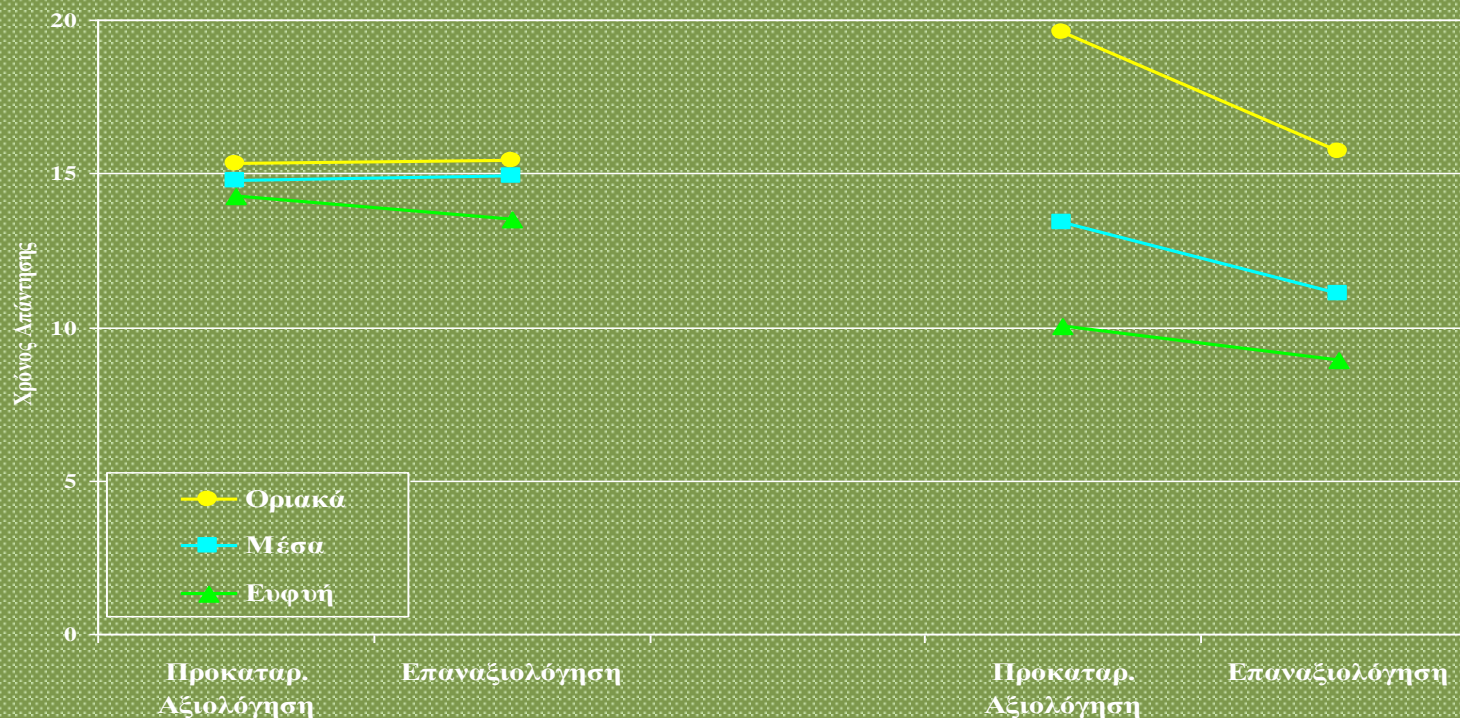
- Ⓢ Ταχύτητα επεξεργασίας πληροφοριών
- Ⓢ Γνωστική ευελιξία
- Ⓢ Στρατηγική χρήση

# Ταχύτητα επεξεργασίας πληροφοριών & Χαρισματικότητα

- ❖ Είναι η ταχύτητα με την οποία ο μαθητής επεξεργάζεται πληροφορίες.
- ❖ Απλά τεστ βιολογικής λειτουργικότητας, όπως ο χρόνος αντίδρασης μπορούν να αποκαλύψουν τις θεμελιώδεις βιολογικές βάσεις της νοημοσύνης (Galton, 1892).
- ❖ Οι Χαρισματικοί μαθητές έχουν υψηλά επίπεδα ταχύτητας πληροφοριών (Eysenck & Furneaux, 1945; Furneaux, 1952; Φουστάνα 2007).



# ΧΡΟΝΟΙ ΑΠΑΝΤΗΣΗΣ (ΤΑΧΥΤΗΤΑ) ΤΡΙΩΝ ΝΟΗΤΙΚΩΝ ΟΜΑΔΩΝ ΣΕ ΓΝΩΣΤΙΚΟ ΕΡΓΟ ΜΕΣΩ ΛΟΓΙΣΜΙΚΟΥ ΠΡΟΓΡΑΜΜΑΤΟΣ



Φουστάνα, Α. 2007

# Ορισμός Γνωστικής ευελιξίας

- ταχεία και αποτελεσματική τροποποίηση της σκέψης κάτω από την επίδραση νέων παραγόντων σε μία κατάσταση
- ικανότητα του ατόμου να αλλάζει τη δομή της γνώσης του αυτόματα με πολλούς τρόπους για την προσαρμοστική απόκριση στις μεταβαλλόμενες απαιτήσεις των καταστάσεων (Spiro & Jehng, 1990, σ. 165).



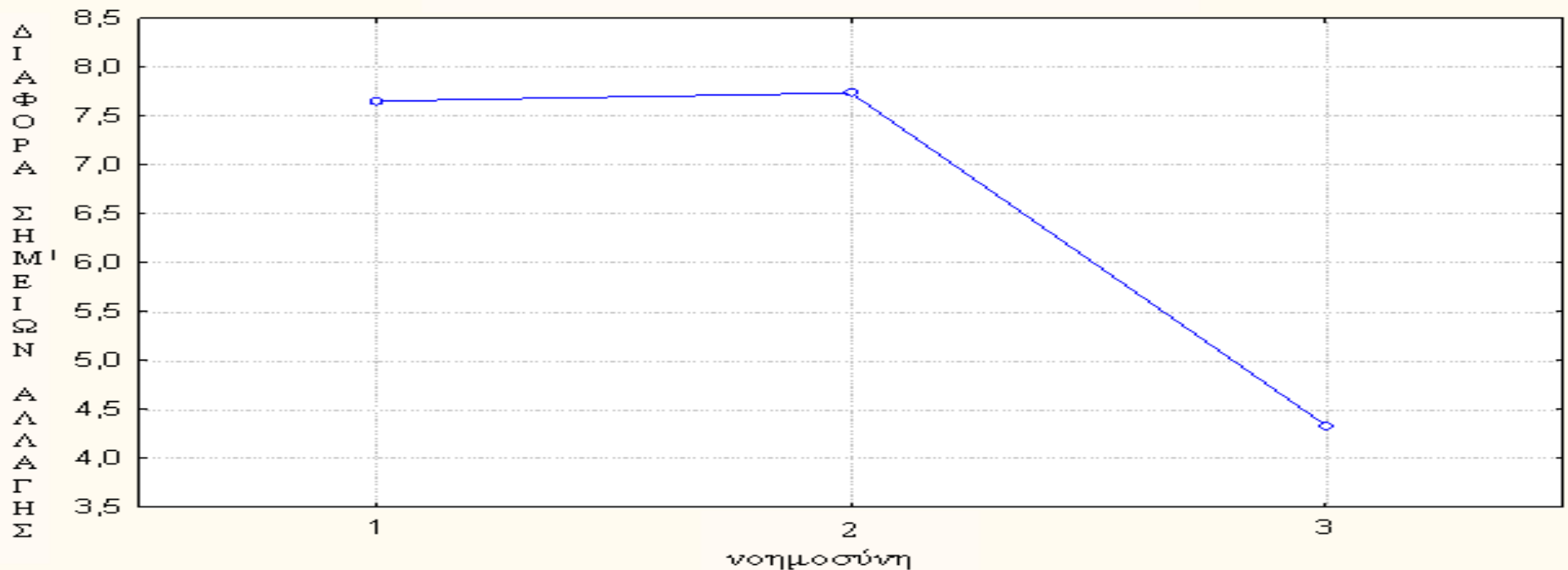
# Γνωστική ευελιξία & Χαρισματικότητα

ΜΕΤΑ-ΒΛΗΤΗ	ΠΙΝΑΚΑΣ ΣΥΣΧΕΤΙΣΗΣ									
	% σωστών	% λαθών	% επίμ. απαν.	% επίμ. λαθών	% μη επίμ. λαθών	% απαν. σκέψης	Αριθ. Καηγ.	Δοκ. πρώτ. κατ.	Αποτ. διατ. κατηγ.	Εκμάθ. τρ. μάθ.
Νοητικός Δείκτης	0,6008 p=0,000	-0,6008 p=0,000	-0,508 p=0,000	-0,544 p=0,000	-0,4238 p=0,000	0,5904 p=0,000	0,544 p=0,000	-0,223 p=0,014	-0,216 p=0,149	0,3652 p=0,000



# Στρατηγική χρήση & Χαρισματικότητα

- **Χαρισματικοί μαθητές** = προσαρμοστικοί στο να χρησιμοποιούν γνωστικές στρατηγικές, ώστε να αποκτήσουν, να οργανώσουν και να χρησιμοποιήσουν τη γνώση τους (Sternberg & Davidson, 1983; Foustana, Luwel & Verschaffel, 2007; Luwel, Foustana, et al., 2011).



# ΘΕΡΙΝΟ ΠΡΟΓΡΑΜΜΑ ΕΜΠΛΟΥΤΙΣΜΟΥ ΓΙΑ ΧΑΡΙΣΜΑΤΙΚΟΥΣ ΜΑΘΗΤΕΣ

2011





**"I've finished my homework for the next seven years!"**

# ΒΙΒΛΙΟΓΡΑΦΙΑ

- Colangelo, N. & Davis, G. (2003). Introduction and Overview. In N. Colangelo & G. Davis, *Handbook of Gifted Education*. (3rd ed., pp. 3-10). Boston MA: Allyn & Bacon.
- Foustana, A. & Papadatos, I. (2008). Educational programmes for gifted students, *International Conference on Institutional Evaluation Techniques in Education, 4th ICIETE 2008* (Samos, Greece, June 27-29 2008).
- Foustana, A., Luwel, K., & Verschaffel, L. (2007, May). Effects of Feedback on the Strategic Competence of Gifted Children. *The European Cognitive Science Conference 2007 (EuroCogSci07)* (Delphi/Greece, May 23-27 2007).
- Luwel, K., Foustana, A., Verschaffel, L. & Papadatos, Y. (2009, August). Effects of intelligence and feedback on children's strategy flexibility. *13th Biennial Conference of the European Association for Research on Learning and Instruction (Earli 2009)*, (Amsterdam, The Netherlands, 27-29 August 2009).
- Luwel, K., Foustana, A., Onghena, P. and Verschaffel, L. (2013). The role of verbal and performance intelligence in children's strategy selection and execution. *Learning and individual differences, Journal of Psychology and Education, 24*, 134-138.
- Luwel, K., Foustana, A., Papadatos, Y., & Verschaffel, L. (2011). The role of intelligence and feedback in children's strategic competence. *Journal of Experimental Child Psychology, 108*, 61-76.
- Luwel, K., Foustana, A., Verschaffel, L. (2008 July). *The effect of feedback on the strategic competence of gifted, average and low intelligent children*. Paper presented at the 29th International Congress of Psychology (Berlin, Germany).
- Simonton, D.K. (1978). The eminent genius in history: the critical role of creative development. *The Gifted Child Quarterly, 22*, 187-200.
- Παπαδάτος, Γ. & Φουστάνα, Α. (2009). Η κοινωνιολογική διάσταση στην εκπαίδευση των ευφυών μαθητών, Α΄ Πανελλήνιο Συνέδριο Κοινωνιολογίας (Αθήνα, 16-17 Ιανουαρίου 2009).
- Φουστάνα, Α. & Παπαδάτος, Γ. (2010). Η ψυχοφυσιολογική βάση της ευφυούς συμπεριφοράς. 2ο Πανελλήνιο Συνέδριο Επιστημών Εκπαίδευσης, (Αθήνα, 28-30 Μαΐου 2010).
- Φουστάνα, Α. & Παπαδάτος, Γ. (2012). Ο ρόλος της ευφυΐας στον ανθρώπινο πολιτισμό, Η ευφυΐα ως πολιτισμικό, ψυχοφυσιολογικό και εκπαιδευτικό φαινόμενο, εκδ. Πεδίο, Αθήνα.
- Φουστάνα, Α., Παπαδάτος Γ. (2007, Μάιος). Ηγετικές ικανότητες και ευφυΐα Χαρακτηριστικά και συσχέτιση, Εισήγηση στο 3ο Πανελλήνιο Συνέδριο Πολιτικής Ψυχολογίας με διεθνή συμμετοχή. Παιδαγωγικό Τμήμα Δημοτικής Εκπαίδευσης Παν/ιου Αθηνών, Σχολή Κοινωνικών Επιστημών, Τμήμα Ψυχολογίας Παν/ιου Κρήτης με θέμα: «*Ηγεσία, Προσωπικότητα και Πολιτική, Ψυχολογικές και κοινωνικές απαιτήσεις και ψευδαισθήσεις πολιτικού σχηματισμού σε περιόδους ιστορικών αλλαγών*» (Αθήνα, 24-27 Μαΐου 2007).